

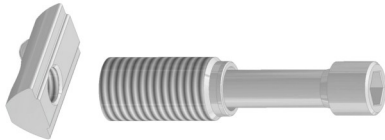
Verbinder Nut 8



Gewinde - selbstformend, selbstzentrierend, supereinfach.

Technische Daten

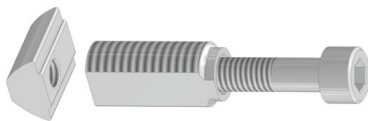
Verbindersatz bestehend aus :  
1 Stk. Schraube : Stahl verz. 10.9  
1 Stk. Gew.-Hülse : Stahl verz. 8.8  
1 Stk. Nutenstei n: S tah lvergüt. verz.



Nut 8 Raster 40

Länge 24 mm. Für alle Profile, Version leicht und schwer.  
Ausreißfestigkeit Hülse < 43 Nm (ca. 1400 Kg).  
Anzugsmoment der Schraube 20 Nm

Art. Nr.: 12.131.0\_Set Schneidschraube 8 40\_Set

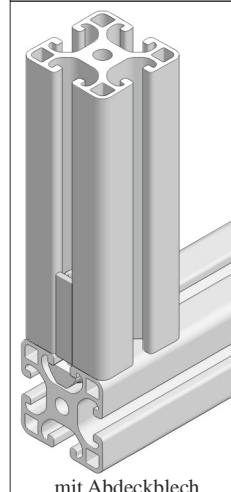
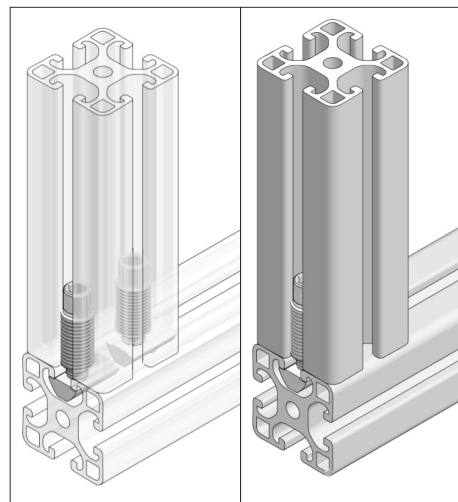
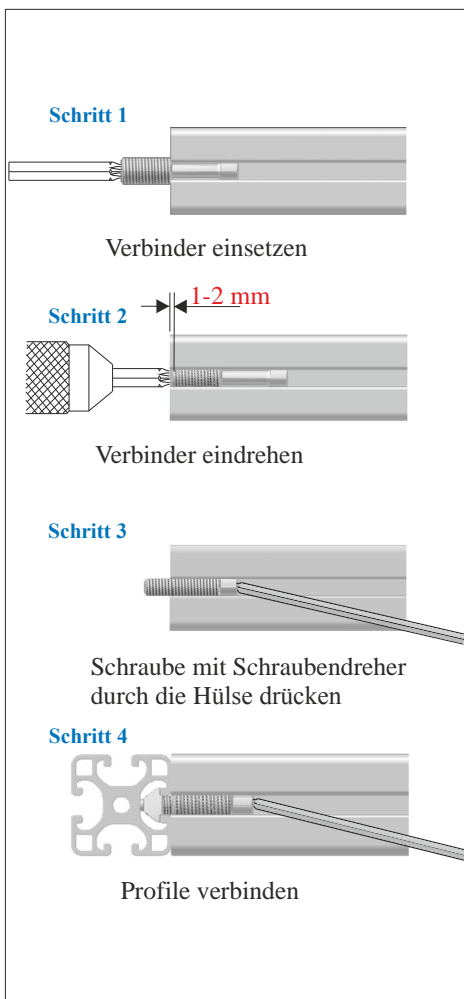


Nut 8 Raster 30

Länge 24 mm. Für alle Profile, Nut 8, Raster 30.  
Ausreißfestigkeit Hülse < 35 Nm (ca. 1150 Kg).  
Anzugsmoment der Schraube 10 Nm.

Art. Nr.: 12.132.0\_Set Schneidschraube 8 30\_Set

Funktionsweise



**Schritt 1**, Verbinder auf Sechszahnschlüssel stecken, Verbinder mit Schraubenkopf in die Profilnut einführen.

**Schritt 2**, Verbinder mittels Sechszahnschlüssel und Bohrmaschine in die Nut eindrehen, ca. **1-2 mm** tiefer als **Schnittkante** Profil. (Möglichst keinen Seitendruck beim eindrehen der Verbinder ausüben. ).

**Schritt 3**, Schrauben mittels Schraubendreher (Innen-sechskant) durch die Verbinderhülse drücken.

**Schritt 4**, Nutenstei n in Gegenprofil einsetzen und Profile mittels Schrauben verbinden